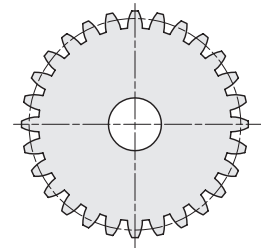
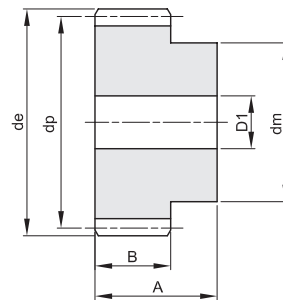
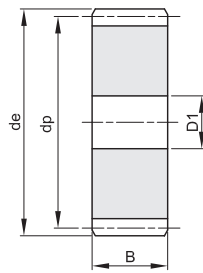


TANDHJUL OG
TANDSTÆNGER

Cylindriske tandhjul

Modul 1
Trykvinkel 20°

A	B
25	15



Materiale: C45 Stål

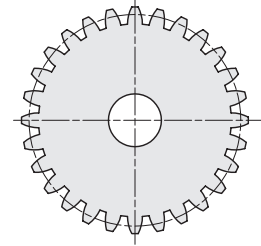
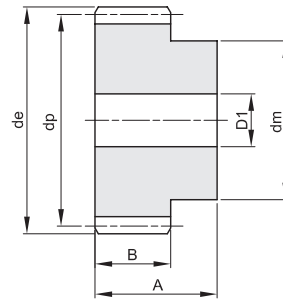
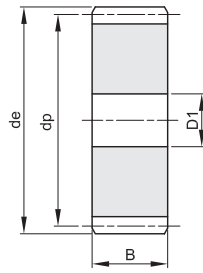
Z	de	dp	dm	D1	Kg.
12	14	12	9	-	0,01
13	15	13	10	-	0,02
14	16	14	11	-	0,02
15	17	15	12	-	0,02
16	18	16	13	-	0,03
17	19	17	14	-	0,03
18	20	18	15	8	0,03
19	21	19	15	8	0,04
20	22	20	16	8	0,04
21	23	21	16	8	0,05
22	24	22	16	8	0,05
23	25	23	18	8	0,06
24	26	24	20	10	0,06
25	27	25	20	10	0,07
26	28	26	20	10	0,07
27	29	27	20	10	0,08
28	30	28	20	10	0,08
29	31	29	20	10	0,09
30	32	30	20	10	0,09
31	33	31	25	10	0,11
32	34	32	25	10	0,12
33	35	33	25	10	0,12
34	36	34	25	10	0,13
35	37	35	25	10	0,14
36	38	36	25	10	0,14
37	39	37	25	10	0,15
38	40	38	25	10	0,16
39	41	39	25	10	0,16
40	42	40	25	10	0,17
41	43	41	30	10	0,19
42	44	42	30	10	0,20
43	45	43	30	10	0,21
44	46	44	30	10	0,22
45	47	45	30	10	0,23
46	48	46	30	10	0,23
47	49	47	30	10	0,24
48	50	48	30	10	0,25
49	51	49	30	10	0,26
50	52	50	30	12	0,26
51	53	51	40	12	0,32
52	54	52	40	12	0,33
53	55	53	40	12	0,33
54	56	54	40	12	0,34

Z	de	dp	dm	D1	Kg.
55	57	55	40	12	0,36
56	58	56	40	12	0,37
57	59	57	40	12	0,38
58	60	58	40	12	0,39
59	61	59	40	12	0,40
60	62	60	40	12	0,41
61	63	61	50	12	0,47
62	64	62	50	12	0,49
63	65	63	50	12	0,50
64	66	64	50	12	0,51
65	67	65	50	12	0,52
66	68	66	50	12	0,53
67	69	67	50	12	0,55
68	70	68	50	12	0,56
69	71	69	50	12	0,57
70	72	70	50	12	0,58
72	74	72		12	0,46
75	77	75		12	0,51
76	78	76		12	0,52
80	82	80		12	0,58
85	87	85		12	0,65
90	92	90		12	0,73
95	97	95		12	0,82
100	102	100		12	0,91
110	112	110		12	1,10
114	116	114		12	1,19
120	122	120		12	1,32
127	129	127		12	1,47

Cylindriske tandhjul

Modul 1,5
Trykvinkel 20°

A	B
30	17



Materiale: C45 Stål

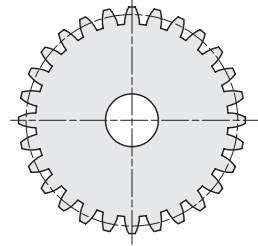
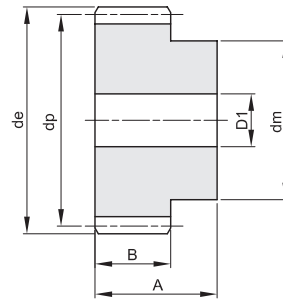
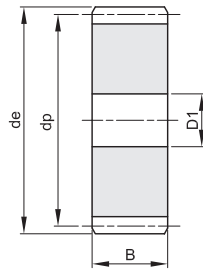
Z	de	dp	dm	D1	Kg.
12	21,0	18,0	14	8	0,04
13	22,5	19,5	15	8	0,05
14	24,0	21,0	17	8	0,06
15	25,5	22,5	18	8	0,07
16	27,0	24,0	19	8	0,08
17	28,5	25,5	20	8	0,09
18	30,0	27,0	20	8	0,10
19	31,5	28,5	20	8	0,10
20	33,0	30,0	25	8	0,13
21	34,5	31,5	25	10	0,13
22	36,0	33,0	25	10	0,14
23	37,5	34,5	25	10	0,16
24	39,0	36,0	25	10	0,17
25	40,5	37,5	25	10	0,18
26	42,0	39,0	30	12	0,20
27	43,5	40,5	30	12	0,22
28	45,0	42,0	30	12	0,23
29	46,5	43,5	30	12	0,24
30	48,0	45,0	30	12	0,26
31	49,5	46,5	35	12	0,30
32	51,0	48,0	35	12	0,31
33	52,5	49,5	35	12	0,33
34	54,0	51,0	35	12	0,34
35	55,5	52,5	35	12	0,36
36	57,0	54,0	35	12	0,37
37	58,5	55,5	40	12	0,42
38	60,0	57,0	40	12	0,44
39	61,5	58,5	40	12	0,46
40	63,0	60,0	40	12	0,48
41	64,5	61,5	40	12	0,50
42	66,0	63,0	50	12	0,59
43	67,5	64,5	50	12	0,61
44	69,0	66,0	50	12	0,63
45	70,5	67,5	50	12	0,65
46	72,0	69,0	50	14	0,66
47	73,5	70,5	50	14	0,70
48	75,0	72,0	50	14	0,70
49	76,5	73,5	50	14	0,73
50	78,0	75,0	50	14	0,76
51	79,5	76,5	60	14	0,86
52	81,0	78,0	60	14	0,89
53	82,5	79,5	60	14	0,91
54	84,0	81,0	60	14	0,94

Z	de	dp	dm	D1	Kg.
55	85,5	82,5	60	14	0,96
56	87,0	84,0	60	16	0,98
57	88,5	85,5	60	16	1,00
58	90,0	87,0	60	16	1,03
59	91,5	88,5	60	16	1,05
60	93,0	90,0	60	16	1,09
61	94,5	91,5	70	16	1,22
62	96,0	93,0	70	16	1,25
63	97,5	94,5	70	16	1,28
64	99,0	96,0	70	16	1,31
65	100,5	97,5	70	16	1,34
66	102,0	99,0	70	16	1,37
67	103,5	100,5	70	16	1,40
68	105,0	102,0	70	16	1,43
69	106,5	103,5	70	16	1,46
70	108,0	105,0	70	16	1,50
72	111,0	108,0		16	1,19
75	115,5	112,5		16	1,30
76	117,0	114,0		16	1,33
80	123,0	120,0		16	1,48
85	130,5	127,5		16	1,67
90	138,0	135,0		16	1,88
95	145,5	142,5		16	2,09
100	153,0	150,0		16	2,32
110	168,0	165,0		16	2,82
114	174,0	171,0		16	3,03
120	183,0	180,0		16	3,36
127	193,5	190,5		16	3,77

Cylindriske tandhjul

Modul 2
Trykvinkel 20°

A	B
35	20



Materiale: C45 Stål

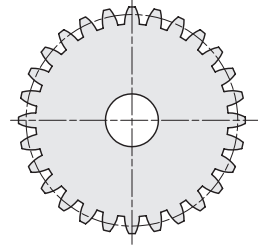
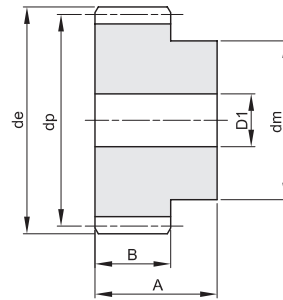
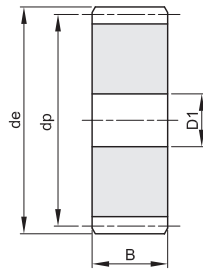
Z	de	dp	dm	D1	Kg.
12	28	24	18	10	0,08
13	30	26	20	10	0,10
14	32	28	22	10	0,12
15	34	30	24	10	0,14
16	36	32	25	10	0,16
17	38	34	25	10	0,18
18	40	36	25	10	0,19
19	42	38	25	10	0,21
20	44	40	30	10	0,26
21	46	42	30	12	0,27
22	48	44	30	12	0,29
23	50	46	30	12	0,31
24	52	48	35	12	0,36
25	54	50	35	12	0,39
26	56	52	40	12	0,45
27	58	54	40	12	0,47
28	60	56	40	12	0,50
29	62	58	40	14	0,52
30	64	60	40	14	0,55
31	66	62	45	14	0,61
32	68	64	45	14	0,65
33	70	66	45	14	0,68
34	72	68	45	14	0,71
35	74	70	45	14	0,74
36	76	72	45	14	0,78
37	78	74	50	14	0,86
38	80	76	50	14	0,90
39	82	78	50	14	0,93
40	84	80	50	14	0,97
41	86	82	55	16	1,05
42	88	84	55	16	1,09
43	90	86	55	16	1,13
44	92	88	60	16	1,23
45	94	90	60	16	1,27
46	96	92	60	16	1,31
47	98	94	70	16	1,48
48	100	96	70	16	1,53
49	102	98	70	16	1,57
50	104	100	70	16	1,62
51	106	102	70	16	1,67
52	108	104	70	16	1,72
53	110	106	70	16	1,78
54	112	108	70	16	1,83

Z	de	dp	dm	D1	Kg.
55	114	110	70	16	1,88
56	116	112	70	16	1,94
57	118	114	70	16	1,99
58	120	116	70	16	2,05
59	122	118	70	16	2,11
60	124	120	70	16	2,16
61	126	122	80	16	2,36
62	128	124	80	16	2,42
63	130	126	80	16	2,48
64	132	128	80	16	2,55
65	134	130	80	16	2,61
66	136	132	80	16	2,67
67	138	134	80	16	2,74
68	140	136	80	16	2,81
69	142	138	80	16	2,87
70	144	140	80	16	2,94
72	148	144		16	2,50
75	154	150		20	2,71
76	156	152		20	2,79
80	164	160		20	3,09
85	174	170		20	3,50
90	184	180		20	3,93
95	194	190		20	4,39
100	204	200		20	4,87
110	224	220		20	5,90
114	232	228		20	6,34
120	244	240		20	7,03
127	258	254		20	7,89

Cylindriske tandhjul

Modul 2,5
Trykvinkel 20°

A	B
45	25



Materiale: C45 Stål

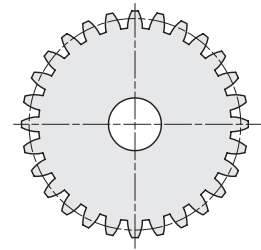
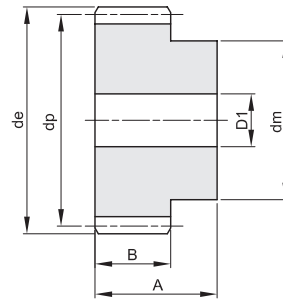
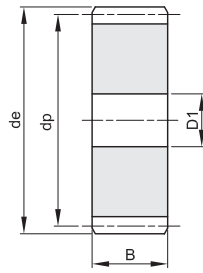
Z	de	dp	dm	D1	Kg.
12	35,0	30,0	22	10	0,17
13	37,5	32,5	25	10	0,21
14	40,0	35,0	28	10	0,25
15	42,5	37,5	30	10	0,30
16	45,0	40,0	32	12	0,33
17	47,5	42,5	35	12	0,38
18	50,0	45,0	35	12	0,42
19	52,5	47,5	35	12	0,45
20	55,0	50,0	40	12	0,54
21	57,5	52,5	40	14	0,56
22	60,0	55,0	45	14	0,66
23	62,5	57,5	45	14	0,70
24	65,0	60,0	45	14	0,74
25	67,5	62,5	50	14	0,85
26	70,0	65,0	50	14	0,90
27	72,5	67,5	50	14	0,95
28	75,0	70,0	50	14	1,00
29	77,5	72,5	50	14	1,06
30	80,0	75,0	55	14	1,18
31	82,5	77,5	55	16	1,22
32	85,0	80,0	55	16	1,28
33	87,5	82,5	55	16	1,34
34	90,0	85,0	55	16	1,41
35	92,5	87,5	60	16	1,54
36	95,0	90,0	60	16	1,61
37	97,5	92,5	60	16	1,68
38	100,0	95,0	60	16	1,75
39	102,5	97,5	60	16	1,83
40	105,0	100,0	70	16	2,06
41	107,5	102,5	70	16	2,14
42	110,0	105,0	70	16	2,22
43	112,5	107,5	70	16	2,30
44	115,0	110,0	70	16	2,38
45	117,5	112,5	70	16	2,47
46	120,0	115,0	70	20	2,52
47	122,5	117,5	80	20	2,80
48	125,0	120,0	80	20	2,88
49	127,5	122,5	80	20	2,98
50	130,0	125,0	80	20	3,07
51	132,5	127,5	80	20	3,17
52	135,0	130,0	90	20	3,48
53	137,5	132,5	90	20	3,58
54	140,0	135,0	90	20	3,68

Z	de	dp	dm	D1	Kg.
55	142,5	137,5	90	20	3,78
56	145,0	140,0	100	20	4,13
57	147,5	142,5	100	20	4,23
58	150,0	145,0	100	20	4,34
59	152,5	147,5	100	20	4,46
60	155,0	150,0	100	20	4,57
65	167,5	162,5		20	3,99
70	180,0	175,0		20	4,64
72	185,0	180,0		20	4,91
75	192,5	187,5		20	5,33
76	195,0	190,0		20	5,48
80	205,0	200,0		25	6,04
85	217,5	212,5		25	6,84
90	230,0	225,0		25	7,68
95	242,5	237,5		25	8,57
100	255,0	250,0		25	9,51
110	280,0	275,0		25	11,53
114	290,0	285,0		25	12,39
120	305,0	300,0		25	13,74
127	322,5	317,5		25	15,40

Cylindriske tandhjul

Modul 3
Trykvinkel 20°

A	B
50	30



Materiale: C45 Stål

Z	de	dp	dm	D1	Kg.
12	42	36	27	12	0,28
13	45	39	30	12	0,34
14	48	42	33	12	0,41
15	51	45	35	12	0,47
16	54	48	38	14	0,54
17	57	51	42	14	0,63
18	60	54	45	14	0,72
19	63	57	45	14	0,78
20	66	60	45	14	0,84
21	69	63	45	16	0,89
22	72	66	50	16	1,02
23	75	69	50	16	1,10
24	78	72	50	16	1,18
25	81	75	60	16	1,39
26	84	78	60	16	1,48
27	87	81	60	16	1,56
28	90	84	60	16	1,66
29	93	87	60	16	1,75
30	96	90	60	16	1,85
31	99	93	60	16	1,95
32	102	96	70	16	2,21
33	105	99	70	16	2,32
34	108	102	70	16	2,43
35	111	105	70	16	2,55
36	114	108	70	20	2,62
37	117	111	70	20	2,74
38	120	114	80	20	3,05
39	123	117	80	20	3,18
40	126	120	80	20	3,31
41	129	123	80	20	3,44
42	132	126	80	20	3,58
43	135	129	80	20	3,72
44	138	132	90	20	4,07
45	141	135	90	20	4,22
46	144	138	90	20	4,37
47	147	141	100	20	4,76
48	150	144	100	20	4,92
50	156	150		20	4,06
52	162	156		20	4,40
55	171	165		20	4,93
57	177	171		20	5,30
60	186	180		20	5,89
65	201	195		20	6,92

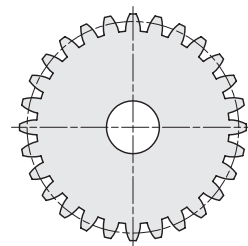
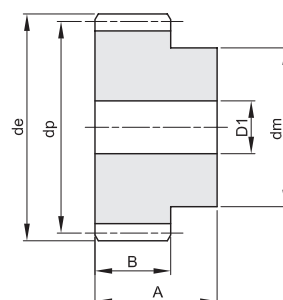
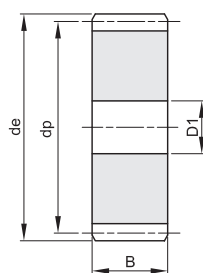
Z	de	dp	dm	D1	Kg.
70	216	210		25	8,00
72	222	216		25	8,47
75	231	225		25	9,21
76	234	228		25	9,46
80	246	240		25	10,49
85	261	255		25	11,86
90	276	270		25	13,32
95	291	285		25	14,86
100	306	300		25	16,48
110	336	320		25	19,97
114	348	342		30	21,40
120	366	360		30	23,74
127	387	381		30	26,61

Cylindriske tandhjul

Modul 5

Trykvinkel 20°

A	B
75	50



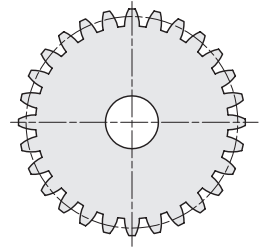
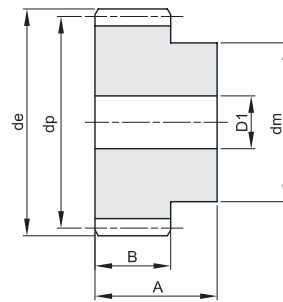
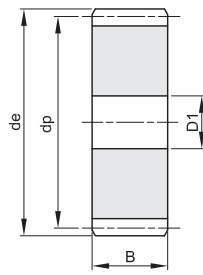
Materiale: C45 Stål

Z	de	dp	dm	D1	Kg.
12	70	60	45	20	1,21
13	75	65	50	20	1,47
14	80	70	55	20	1,76
15	85	75	60	20	2,07
16	90	80	65	20	2,40
17	95	85	70	20	2,75
18	100	90	70	20	3,02
19	105	95	70	20	3,30
20	110	100	80	20	3,83
21	115	105	80	20	4,15
22	120	110	80	20	4,48
23	125	115	90	20	5,08
24	130	120	90	20	5,44
25	135	125	90	20	5,82
26	140	130	100	20	6,50
27	145	135	100	20	6,91
28	150	140	100	25	7,22
29	155	145	110	25	7,98
30	160	150	110	25	8,44
32	170	160		25	7,62
35	185	175		25	9,16
38	200	190		25	10,84
40	210	200		25	12,04
45	235	225		25	15,30
48	250	240		25	17,44
50	260	250		30	18,69
52	270	260		30	20,43
55	285	275		30	22,89
57	295	285		30	24,62
60	310	300		30	27,31
65	335	325		30	32,12
70	360	350		30	37,31
75	385	375		30	42,88
76	390	380		30	44,04
80	410	400		30	48,84
85	435	425		30	55,19
90	460	450		30	61,92
95	485	475		30	69,03
100	510	500		30	76,53
110	560	550		30	92,69
114	580	570		30	99,59

Z	de	dp	dm	D1	Kg.

Cylindriske tandhjul

Modul 6
Trykvinkel 20°



A	B
80	60

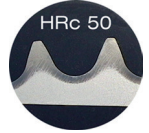
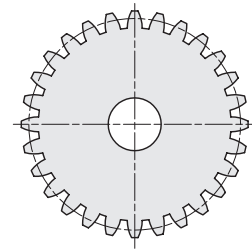
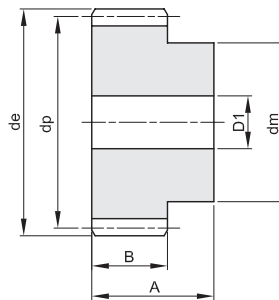
Materiale: C45 Stål

Z	de	dp	dm	D1	Kg.
12	84	72	54	20	1,98
13	90	78	60	20	2,38
15	102	90	70	20	3,29
16	108	96	75	20	3,80
18	120	108	80	20	4,76
20	132	120	90	20	5,99
24	156	144	110	25	8,70
25	162	150	110	25	9,33
28	180	168		25	10,00
30	192	180		25	11,55
32	204	192		25	13,22
35	222	210		25	15,79
38	240	228		25	18,74
40	252	240		25	20,75

Z	de	dp	dm	D1	Kg.

Cylindriske tandhjul med hærkede tænder

Modul 2
Trykvinkel 20°



A	B
35	20

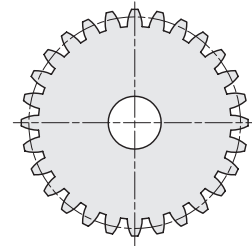
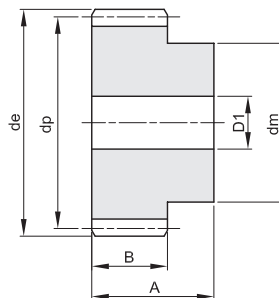
Materiale: C45 Stål

Z	de	dp	dm	D1	Kg.
12	28	24	18	10	0,08
15	34	30	24	10	0,14
18	40	36	25	10	0,19
20	44	40	30	10	0,26
24	52	48	35	12	0,36
25	54	50	35	12	0,39
30	64	60	40	14	0,55
36	76	72	45	14	0,78
40	84	80	50	14	0,97
50	104	100	70	16	1,62
60	124	120	70	16	2,16

Z	de	dp	dm	D1	Kg.

Cylindriske tandhjul med hærkede tænder

Modul 2,5
Trykvinkel 20°



A	B
45	25

Materiale: C45 Stål

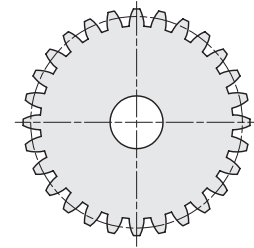
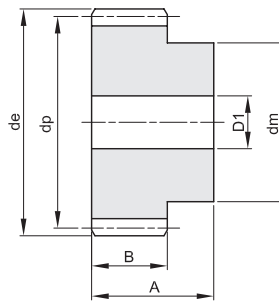
Z	de	dp	dm	D1	Kg.
12	35	30	22	10	0,17
15	42,5	37,5	30	10	0,30
18	50	45	35	12	0,42
20	55	50	40	12	0,54
24	65	60	45	14	0,74
25	67,5	62,5	50	14	0,85
30	80	75	55	14	1,18
36	95	90	60	16	1,61
40	105	100	70	16	2,06
50	130	125	80	20	3,07
60	155	150	100	20	4,57

Z	de	dp	dm	D1	Kg.

Cylindriske tandhjul med hærdede tænder

Modul 3
Trykvinkel 20°

A	B
50	30



Materiale: C45 Stål

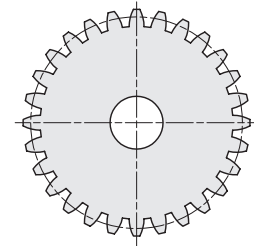
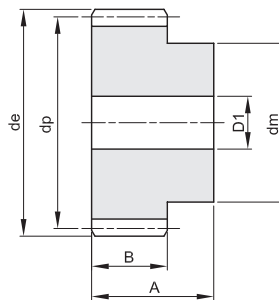
Z	de	dp	dm	D1	Kg.
12	42	36	27	12	0,28
15	51	45	35	12	0,47
18	60	54	45	14	0,72
20	66	60	45	14	0,84
24	78	72	50	16	1,18
25	81	75	60	16	1,39
30	96	90	60	16	1,85
36	114	108	70	20	2,62
40	126	120	80	20	3,31

Z	de	dp	dm	D1	Kg.

Cylindriske tandhjul med hærdede tænder

Modul 4
Trykvinkel 20°

A	B
60	40



Materiale: C45 Stål

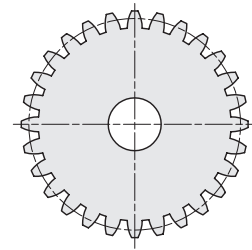
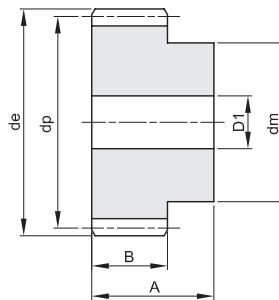
Z	de	dp	dm	D1	Kg.
12	42	36	27	12	0,28
15	51	45	35	12	0,47
18	60	54	45	14	0,72
20	66	60	45	14	0,84
24	78	72	50	16	1,18
25	81	75	60	16	1,39
30	96	90	60	16	1,85
36	114	108	70	20	2,62
40	126	120	80	20	3,31

Z	de	dp	dm	D1	Kg.

Cylindriske tandhjul med hærdede tænder

Modul 5

Trykvinkel 20°



A	B
75	50

Materiale: C45 Stål

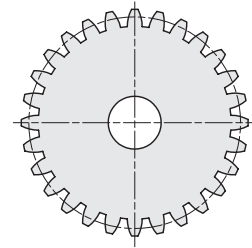
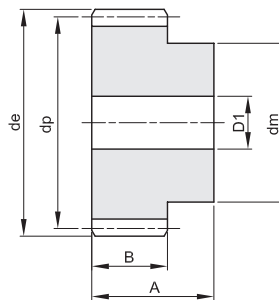
Z	de	dp	dm	D1	Kg.
12	70	60	45	20	1,21
15	85	75	60	20	2,07
18	100	90	70	20	3,02
20	110	100	80	20	3,83
24	130	120	90	20	5,44
25	135	125	90	20	5,82
30	160	150	110	25	8,44

Z	de	dp	dm	D1	Kg.

Cylindriske tandhjul med hærdede tænder

Modul 6

Trykvinkel 20°



A	B
80	60

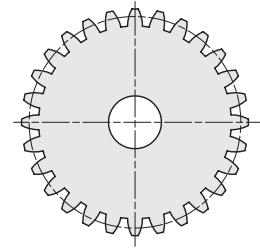
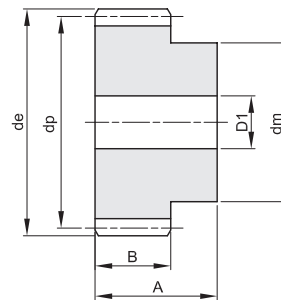
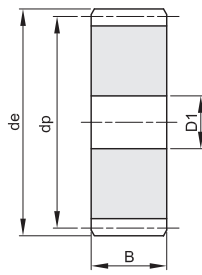
Materiale: C45 Stål

Z	de	dp	dm	D1	Kg.
12	84	72	54	20	1,98
15	102	90	70	20	3,29
16	108	96	75	20	3,80
18	120	108	80	20	4,76
20	132	120	90	20	5,99
24	156	144	110	25	8,70
25	162	150	110	25	9,33

Z	de	dp	dm	D1	Kg.

Cylindriske tandhjul i rustfrit stål

Modul 1
Trykvinkel 20°



A	B
25	15

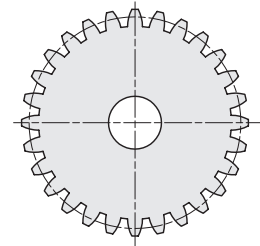
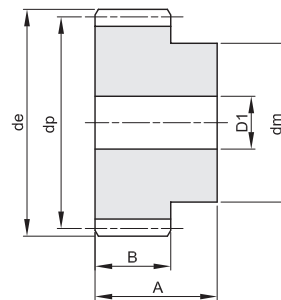
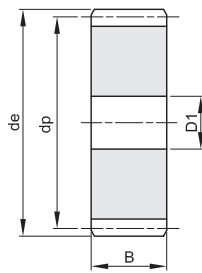
Materiale: Inox Aisi 304 L

Z	de	dp	dm	D1	Kg.
12	14	12	9		0,01
13	15	13	10		0,02
14	16	14	11		0,02
15	17	15	12		0,02
16	18	16	13		0,03
18	20	18	15	8	0,03
20	22	20	16	8	0,04
24	26	24	20	10	0,06
25	27	25	20	10	0,07
30	32	30	20	10	0,09
35	37	35	25	10	0,14
40	42	40	25	10	0,17

Z	de	dp	dm	D1	Kg.
50	52	50	30	12	0,26
60	62	60	40	12	0,41
70	72	70	50	12	0,58
80	82	80		12	0,58
90	92	90		12	0,73
100	102	100		12	0,91
110	112	110		12	1,10
120	122	120		12	1,32

Cylindriske tandhjul i rustfrit stål

Modul 1,5
Trykvinkel 20°



A	B
30	17

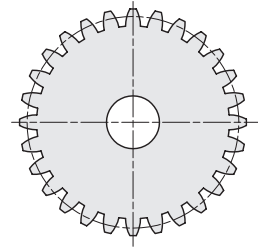
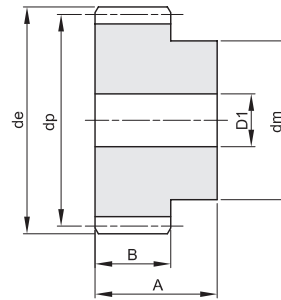
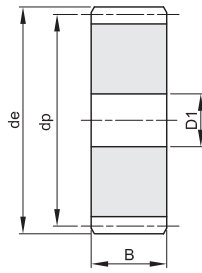
Materiale: Inox Aisi 304 L

Z	de	dp	dm	D1	Kg.
12	21,0	18,0	14	8	0,04
13	22,5	19,5	15	8	0,05
14	24,0	21,0	17	8	0,06
15	25,5	22,5	18	8	0,07
18	30,0	27,0	20	8	0,10
20	33,0	30,0	25	8	0,13
24	39,0	36,0	25	10	0,17
25	40,5	37,5	25	10	0,18
30	48,0	45,0	30	12	0,26
40	63,0	60,0	40	12	0,48
50	78,0	75,0	50	14	0,76
60	93,0	90,0	60	16	1,09

Z	de	dp	dm	D1	Kg.
70	108,0	105,0	70	16	1,50
80	123,0	120,0		16	1,48
120	183,0	180,0		16	3,36

Cylindriske tandhjul i rustfrit stål

Modul 2
Trykvinkel 20°



A	B
35	20

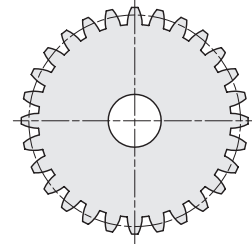
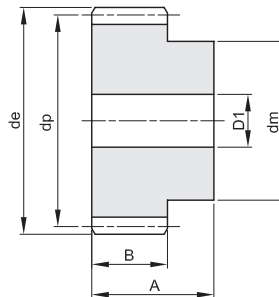
Materiale: Inox Aisi 304 L

Z	de	dp	dm	D1	Kg.
12	28	24	18	10	0,08
13	30	26	20	10	0,10
14	32	28	22	10	0,12
15	34	30	24	10	0,14
20	44	40	30	10	0,26
24	52	48	35	12	0,36
25	54	50	35	12	0,39
30	64	60	40	14	0,55
40	84	80	50	14	0,97
50	104	100	70	16	1,62
60	124	120	70	16	2,16
80	164	160	20	20	3,09

Z	de	dp	dm	D1	Kg.

Cylindriske tandhjul i rustfrit stål

Modul 2,5
Trykvinkel 20°



A	B
45	25

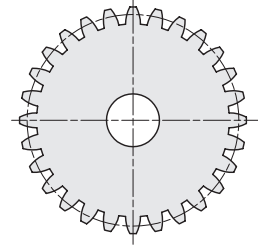
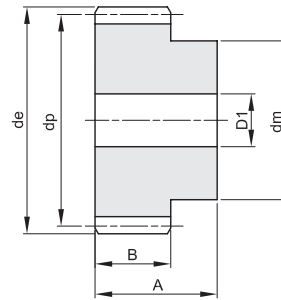
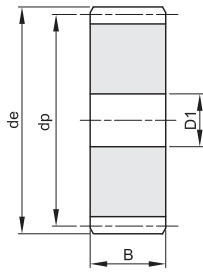
Materiale: Inox Aisi 304 L

Z	de	dp	dm	D1	Kg.
12	35,0	30,0	22	10	0,17
13	37,5	32,5	25	10	0,21
14	40,0	35,0	28	10	0,25
15	42,5	37,5	30	10	0,30
20	55,0	50,0	40	12	0,54
24	65,0	60,0	45	14	0,74
25	67,5	62,5	50	14	0,85
30	80,0	75,0	55	14	1,18
40	105,0	100,0	70	16	2,06
50	130,0	125,0	80	20	3,07
60	155,0	150,0	100	20	4,57

Z	de	dp	dm	D1	Kg.

Cylindriske tandhjul i rustfrit stål

Modul 3 Trykvinkel 20°



A	B
50	30

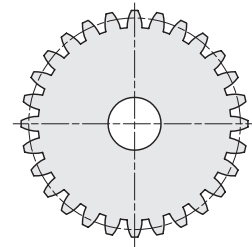
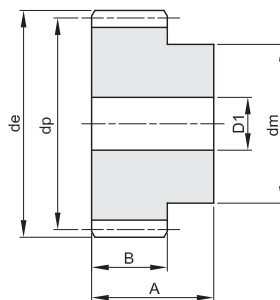
Materiale: Inox Aisi 304 L

Z	de	dp	dm	D1	Kg.
12	42	36	27	12	0,28
15	51	45	35	12	0,47
20	66	60	45	14	0,84
24	78	72	50	16	1,18
25	81	75	60	16	1,39
30	96	90	60	16	1,85
40	126	120	80	20	3,31
50	156	150	20	20	4,06
60	186	180	20	20	5,89

Z	de	dp	dm	D1	Kg.

Cylindriske tandhjul i rustfrit stål

Modul 4 Trykvinkel 20°



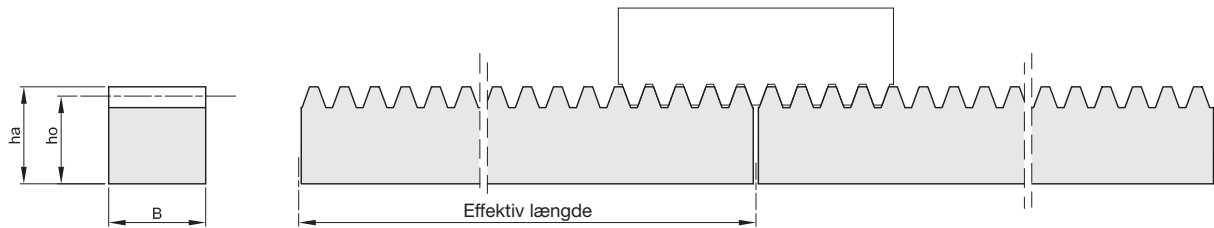
A	B
60	40

Materiale: Inox Aisi 304 L

Z	de	dp	dm	D1	Kg.
12	42	36	27	12	0,28
15	51	45	35	12	0,47
20	66	60	45	14	0,84
24	78	72	50	16	1,18
25	81	75	60	16	1,39
30	96	90	60	16	1,85
40	126	120	80	20	3,31
50	156	150	20	20	4,06
60	186	180	20	20	5,89

Z	de	dp	dm	D1	Kg.

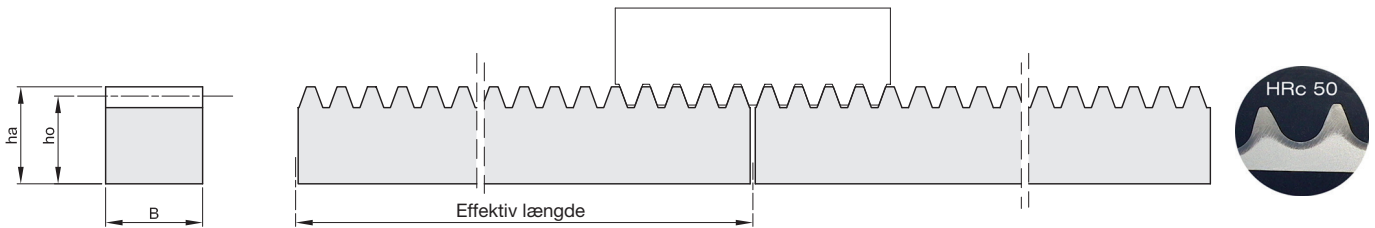
Tandstænger - trykvinkel 20°



Materiale: C45 Stål

Modul x længde	Effektiv længde	Tænder	B x ha	ho	Kg.
1 x 500	499,51	159	15 x 15	14	0,8
1 x 1000	1002,17	319	15 x 15	14	1,6
1 x 2000	2001,19	637	15 x 15	14	3,3
1 x 3000	3000,22	955	15 x 15	14	4,9
1,5 x 500	499,51	106	17 x 17	15,5	1
1,5 x 1000	1003,74	213	17 x 17	15,5	2,1
1,5 x 2000	2002,77	425	17 x 17	15,5	4,1
1,5 x 3000	3001,79	637	17 x 17	15,5	6,1
2 x 500	502,65	80	20 x 20	18	1,4
2 x 1000	1005,31	160	20 x 20	18	2,8
2 x 2000	2004,34	319	20 x 20	18	5,6
2 x 3000	3003,36	478	20 x 20	18	8,4
2,5 x 500	502,65	64	25 x 25	22,5	2,2
2,5 x 1000	1005,31	128	25 x 25	22,5	4,4
2,5 x 2000	2002,77	255	25 x 25	22,5	8,7
2,5 x 3000	3000,22	382	25 x 25	22,5	13,0
3 x 500	499,51	53	30 x 30	27	3,2
3 x 1000	1008,45	107	30 x 30	27	6,3
3 x 2000	2007,48	213	30 x 30	27	12,6
3 x 3000	3006,5	319	30 x 30	27	18,6
4 x 1000	1005,31	80	30 x 30	26	6
4 x 2000	2010,62	160	30 x 30	26	11,94
4 x 500	502,65	40	40 x 40	36	5,6
4 x 1000	1005,31	80	40 x 40	36	11,2
4 x 2000	2010,62	160	40 x 40	36	22,4
4 x 3000	3003,36	239	40 x 40	36	31,3
* 5 x 500	502,65	32	50 x 50	45	8,7
* 5 x 1000	1005,31	64	50 x 50	45	17,5
* 5 x 2000	2010,62	128	50 x 50	45	35
* 5 x 3000	3000,22	191	50 x 50	45	52
* 6 x 1000	1017,88	54	60 x 60	54	25,2
* 6 x 2000	2016,90	107	60 x 60	54	50,4
* 8 x 1000	1005,31	40	80 x 80	72	44
* 8 x 2000	2010,62	80	80 x 80	72	89

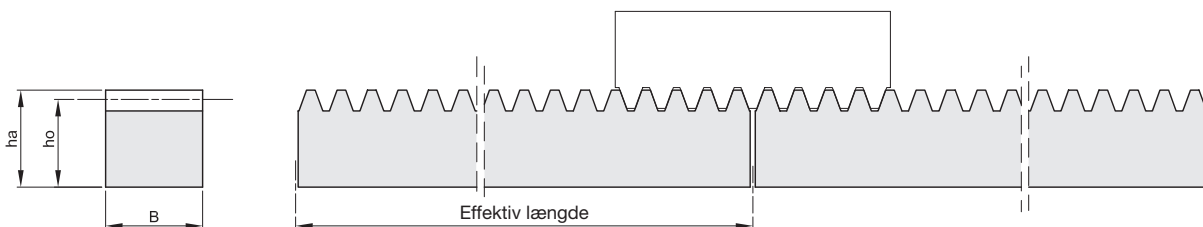
Tandstænger med hærdede tænder



Trykvinkel 20°
 Materiale: C45 Stål

Modul x længde	Effektiv længde	Tænder	B x ha	ho	Kg.
2 x 1000	1005,31	160	20 x 20	18	2,8
2 x 2000	2004,34	319	20 x 20	18	5,6
2,5 x 1000	1005,31	128	25 x 25	22,5	4,4
2,5 x 2000	2002,77	255	25 x 25	22,5	8,7
3 x 1000	1008,45	107	30 x 30	27	6,3
3 x 2000	2007,48	213	30 x 30	27	12,6
4 x 1000	1005,31	80	40 x 40	36	11,2
4 x 2000	2010,62	160	40 x 40	36	22,4
* 5 x 1000	1005,31	64	50 x 50	45	17,5
* 5 x 2000	2010,62	128	50 x 50	45	35,0
* 6 x 1000	1017,88	54	60 x 60	54	25,2
* 6 x 2000	2016,90	107	60 x 60	54	50,4

Tandstænger i rustfrit stål



Trykvinkel 20°
 Materiale: Inox Aisi 304 L

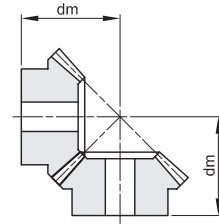
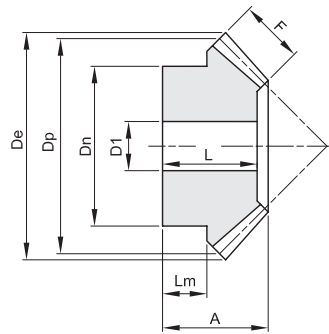
Modul x længde	Primitiv længde	Tænder	B x ha	ho	Kg.
1 x 1000	1002,17	319	15 x 15	14	1,6
1 x 2000	2001,19	637	15 x 15	14	3,3
1,5 x 1000	1003,74	213	17 x 17	15,5	2,1
1,5 x 2000	2002,77	425	17 x 17	15,5	4,1
2 x 1000	1005,31	160	20 x 20	18	2,8
2 x 2000	2004,34	319	20 x 20	18	5,6
2,5 x 1000	1005,31	128	25 x 25	22,5	4,4
2,5 x 2000	2002,77	255	25 x 25	22,5	8,7
3 x 1000	1008,45	107	30 x 30	27	6,3
3 x 2000	2007,48	213	30 x 30	27	12,6
4 x 1000	1005,31	80	40 x 40	36	11,2
4 x 2000	2010,62	160	40 x 40	36	22,4

Koniske ligetandede tandhjul type "A"

Udveksling 1:1

Trykvinkel 20°

Vinklen mellem aksler = 90°



Materiale: C45 Stål

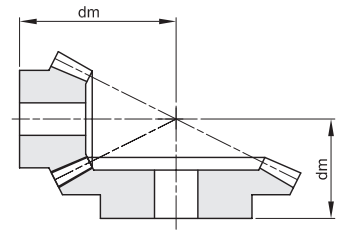
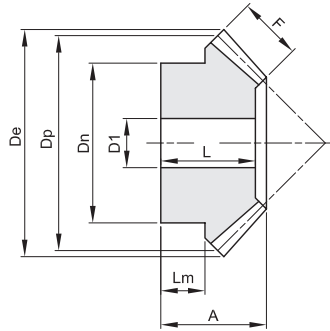
Modul	Tænder	De	Dp	A	F	Dn	D1	dm	L	Lm	Kg.
1,5	16	26,1	24,0	18	8	18	8	23,8	17	8,9	0,03
1,5	20	32,1	30,0	20	8	22	10	28,7	18	9,8	0,05
1,5	22	35,1	33,0	20	8	25	10	30,2	18	9,7	0,07
1,5	25	39,6	37,5	23	8	28	10	35,4	21	12	0,10
1,5	30	47,1	45,0	25	10	30	12	39,7	22,5	12	0,15
2	16	34,8	32,0	20	9	25	10	28,8	17	9,3	0,06
2	20	42,8	40,0	25	12	32	10	35,7	22	12	0,14
2	22	46,8	44,0	25	12	36	10	37,7	22	11,7	0,18
2	25	52,8	50,0	28	14	40	12	42,3	25	12,3	0,25
2	30	62,8	60,0	30	16	50	12	47,8	27	12,8	0,41
2,5	16	43,5	40,0	25,5	10	32	12	37,3	22	13,3	0,13
2,5	20	53,5	50,0	30,5	12	40	12	45,9	27	16	0,27
2,5	22	58,5	55,0	30,5	12	45	12	48,3	27	15,9	0,34
2,5	25	66,0	62,5	33,5	15	50	15	53,0	30	16	0,47
2,5	30	78,5	75,0	35,5	18	55	15	59,1	32	16	0,69
3	16	52,2	48,0	30	12	40	15	44,2	26	16,2	0,24
3	20	64,2	60,0	35	18	45	15	51,1	31	13,6	0,41
3	22	70,2	66,0	35	18	50	15	54,0	31	13	0,52
3	25	79,2	75,0	38	20	55	15	60,0	34	16	0,72
3	30	94,2	90,0	40	22	60	20	68,1	36	19	0,99
3,5	16	60,9	56,0	35,5	16	45	15	50,8	31	17,2	0,38
3,5	20	74,9	70,0	40,5	22	55	15	58,6	36	19	0,68
3,5	22	81,9	77,0	40,5	22	60	15	62,0	36	18	0,84
3,5	25	92,4	87,5	43,5	26	65	20	67,5	39	18	1,10
3,5	30	109,9	105,0	45,5	30	70	20	75,4	41	17	1,61
4	16	69,6	64,0	38	18	50	15	55,6	33	16,6	0,52
4	20	85,6	80,0	43	25	60	18	63,8	38	18	0,90
4	22	93,6	88,0	43	25	65	18	67,7	38	18	1,11
4	25	105,6	100,0	45	28	70	20	73,5	40	18	1,45
4	30	125,6	120,0	48	32	80	20	83,7	43	16	2,66
4,5	16	78,3	72,0	43	20	55	18	63,0	37	18,5	0,73
4,5	20	96,3	90,0	48	28	65	20	71,5	42	18	1,25
4,5	22	105,3	99,0	48	28	70	20	75,8	42	18	1,55
4,5	25	118,8	112,5	50	32	75	20	81,8	44	18	2,04
4,5	30	141,3	135,0	53	35	90	20	93,8	47	17	3,24
5	16	87,0	80,0	45,5	22	60	20	67,8	39	17,8	0,94
5	20	107,1	100,0	50,5	30	70	20	77,3	44	18,5	1,61
5	22	117,1	110,0	50,5	30	80	20	82,2	44	18,5	2,08
5	25	132,1	125,0	54,5	35	90	20	90,2	48	18,5	2,94
5	30	157,1	150,0	56,5	38	110	20	102,4	50	18	4,46

Koniske ligetandede tandhjul type "A"

Udveksling 1:2

Trykvinkel 20°

Vinklen mellem aksler = 90°



Materiale: C45 Stål

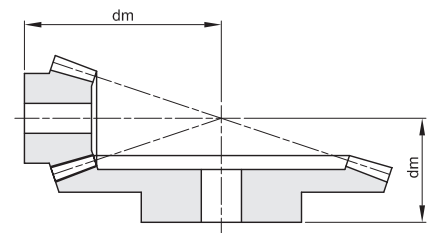
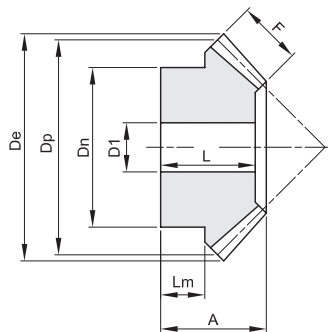
Modul	Tænder	De	Dp	A	F	Dn	D1	dm	L	Lm	Kg.
1,5	16	26,7	24	18,5	8	21	10	34,9	17	10,3	0,04
1,5	32	49,3	48	20	8	32	12	27,5	17,5	10	0,14
2	16	35,6	32	23	10	27	10	45,4	21	12,2	0,09
2	32	65,8	64	25	10	40	12	35,2	22	10	0,14
2,5	16	44,4	40	27,5	12	34	12	56,0	25	14,4	0,16
2,5	32	82,2	80	30	12	50	15	43,0	26,5	15	0,59
3	16	53,4	48	28	15	40	15	61,6	25	11,6	0,23
3	32	98,7	96	35	15	60	15	50,4	30,5	15	1,05
3,5	16	62,3	56	33,5	18	48	15	72,3	30,5	14,4	0,40
3,5	32	115,1	112	40	18	70	20	57,7	35	19	1,57
4	16	71,1	64	36	20	50	20	80,8	32	13,4	0,49
4	32	131,6	128	45	20	80	20	65,5	39,5	23	2,29
4,5	16	80,1	72	39,5	22	60	20	90,4	35	15,4	0,75
4,5	32	148,0	144	50	22	80	20	73,2	43,5	24	2,99
5	16	88,9	80	50	25	60	20	106,1	45	21,1	1,07
5	32	164,5	160	55	25	85	20	80,6	48	27	3,95

Koniske ligetandede tandhjul type "A"

Udveksling 1:3

Trykvinkel 20°

Vinklen mellem aksler = 90°



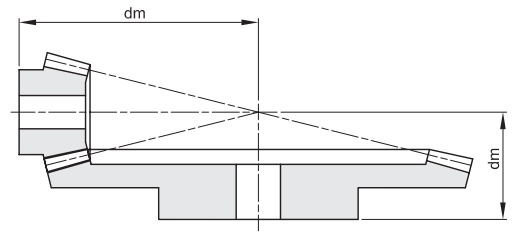
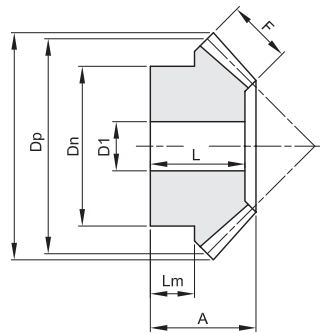
Modul	Tænder	De	Dp	A	F	Dn	D1	dm	L	Lm	Kg.
1,5	16	26,9	24	22	12	20	10	46,3	21	9,7	0,04
1,5	48	72,9	72	22	12	42	15	29,2	19	12	0,31
2	16	35,8	32	25,5	15	25	12	58,9	24	9,4	0,08
2	48	97,3	96	26	15	50	15	35,9	22	13	0,67
2,5	16	44,7	40	28	18	33	14	70,4	26	9,2	0,15
2,5	48	121,6	120	32	18	60	20	44,6	27	16	1,22
3	16	53,7	48	30	18	42	15	84,2	28	11,2	0,27
3	48	145,9	144	38	18	65	20	54,1	32	19	2,01
3,5	16	62,6	56	36,5	22	48	15	98,8	34	13,4	0,45
3,5	48	170,2	168	44	22	75	20	62,5	37	23	3,08
4	16	71,6	64	42	25	55	20	113,3	39	15,7	0,67
4	48	194,5	192	50	25	85	20	71,2	42	27	4,40
4,5	16	80,6	72	53	28	60	20	133,4	50	23,4	1,05
4,5	48	218,8	216	58	28	90	20	81,9	49	27	7,23
5	16	89,5	80	60	35	60	20	145,7	57	22,5	1,38
5	48	243,1	240	65	35	100	20	90,5	55	35	8,72

Koniske ligetandede tandhjul type "A"

Udveksling 1:4

Trykvinkel 20°

Vinklen mellem aksler = 90°



Materiale: C45 Stål

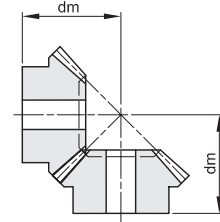
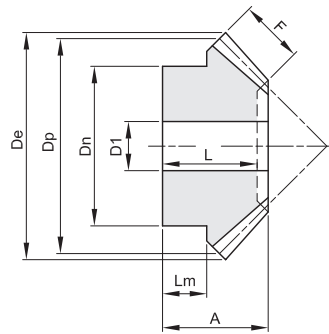
Modul	Tænder	De	Dp	A	F	Dn	D1	dm	L	Lm	Kg.
1,5	16	26,9	24	25	12	18	10	61,1	24	12,2	0,04
1,5	64	96,7	96	25	12	60	15	33	22	13	0,75
2	16	35,9	32	24	15	25	12	73,1	23	8,5	0,08
2	64	129,0	128	28	15	70	20	38,9	24	14	1,35
2,5	16	44,9	40	30,5	18	34	15	92,6	29	11,7	0,18
2,5	64	161,2	160	35	18	80	20	48,8	30	16	2,70
3	16	53,8	48	32	20	40	15	108,0	30	11,1	0,29
3	64	193,5	192	42	20	90	20	58,8	36	22	4,12
3,5	16	62,8	56	40	25	45	15	127,1	38	14	0,48
3,5	64	225,7	224	50	25	100	20	69,3	43	22	7,53
4	16	71,7	64	50	30	50	20	148,2	48	18,5	0,75
4	64	257,9	256	60	30	110	20	81,8	52	30	10,66
4,5	16	80,7	72	55	32	60	20	167,1	53	21,6	1,12
4,5	64	290,1	288	65	32	120	20	89,8	57	35	13,80
5	16	89,7	80	60	35	65	20	185,1	58	23,2	1,54
5	64	322,4	320	70	35	120	20	97,7	61	42	15,60

Koniske ligetandede tandhjul type "B"

Udveksling 1:1

Trykvinkel 20°

Vinklen mellem aksler = 90°



Materiale: C45 Stål

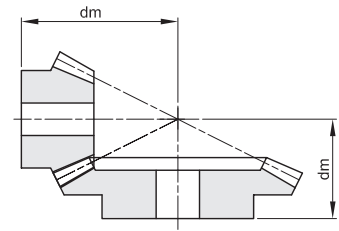
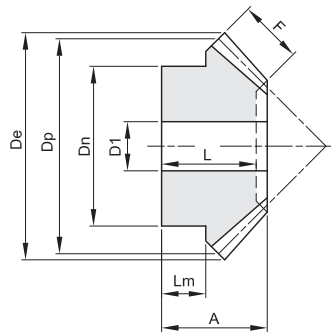
Modul	Tænder	De	Dp	A	F	Dn	D1	dm	L	Lm	Kg.
1	16	17,4	16,0	11,2	4	13,3	4	16		6,7	0,02
1	19	20,4	19,0	11,8	4	15,3	4	18		6,6	0,02
1	22	23,4	22,0	12,8	4,7	16,3	5	20		6,1	0,02
1	26	27,4	26,0	13,3	5,5	20,3	5	22		7	0,04
1	30	31,4	30,0	16,0	6,4	20,3	5	26		8	0,05
1,5	16	26,1	24,0	18,9	6	20,3	8	26		12,2	0,04
1,5	19	30,6	28,5	21,3	7	20,3	8	30		11,6	0,05
1,5	22	35,1	33,0	22,5	7,5	25,3	8	33		12,7	0,09
1,5	26	41,1	39,0	23,2	8,5	28,3	8	36		12	0,12
1,5	30	47,1	45,0	27,2	10	30,0	12	42		12,1	0,17
2	16	34,8	32,0	23,5	8	25,3	8	33		13,6	0,08
2	19	40,8	38,0	24,2	9	25,3	8	36		12	0,11
2	22	46,8	44,0	27,9	10	30,3	10	42		14	0,18
2	26	54,8	52,0	31,4	12	35,3	12	48		13,7	0,28
2	30	62,8	60,0	34,1	13	40,3	12	54		17	0,41
2,5	16	43,5	40,0	28,1	10	30,3	12	40		15,2	0,14
2,5	19	51,0	47,5	27,1	11	35,3	12	42		13	0,21
2,5	22	58,5	55,0	30,1	12	45,3	12	48		15,7	0,36
2,5	26	68,5	65,0	33,2	15	45,3	15	54		16	0,47
2,5	30	78,5	75,0	39,0	16	50,3	15	64		20	0,74
3	16	52,2	48,0	31,7	12	40,3	12	46		18,1	0,28
3	19	61,2	57,0	36,0	13	40,3	14	54		17,1	0,39
3	22	70,2	66,0	36,9	15	50,3	15	58		17,1	0,59
3	26	82,2	78,0	38,4	17	50,3	15	64		18	0,77
3	30	94,2	90,0	43,8	19	60,3	20	74		22	1,19
3,5	16	60,9	56,0	36,4	14	45,3	15	53		19,8	0,41
3,5	19	71,4	66,5	36,9	15	50,3	15	58		18	0,59
3,5	22	81,9	77,0	39,1	17	55,3	15	64		18	0,84
3,5	26	95,9	91,0	42,2	20	60,3	20	72		20	1,17
3,5	30	110,0	105,0	47,3	23	70,3	20	82	43	22	1,69
4	16	69,7	64,0	44,3	15	50,3	15	64		25,1	0,66
4	19	81,7	76,0	44,4	18	55,3	18	68		22	0,88
4	22	93,7	88,0	45,9	20	60,3	18	74		22	1,21
4	26	109,7	104,0	48,0	23	70,3	20	82	43	22	1,68
4	30	125,7	120,0	54,2	26	80,3	20	94	49	25	2,50
4,5	16	78,4	72,0	46,3	17,5	55,3	18	68		25	0,84
4,5	19	91,8	85,5	47,3	20	60,3	20	74		25	1,15
4,5	22	105,3	99,0	50,1	22	70,3	20	82		25	1,72
4,5	26	123,3	117,0	53,2	25	75,3	20	92	45	25	2,22
4,5	30	141,4	135,0	60,0	29	80,3	20	105	54	28	3,25
5	16	87,1	80,0	48,9	18	60,3	20	74		24,1	1,10
5	19	102,1	95,0	52,2	22	60,3	20	82		25	1,50
5	22	117,1	110,0	58,2	24	80,3	20	94	52	30	2,39
5	26	137,1	130,0	62,7	29	80,3	20	105	57	30	3,27
5	30	157,1	150,0	68,9	32	80,3	20	119	63	35	4,13

Koniske ligetandede tandhjul type "B"

Udveksling 1:2

Trykvinkel 20°

Vinklen mellem aksler = 90°



Materiale: C45 Stål

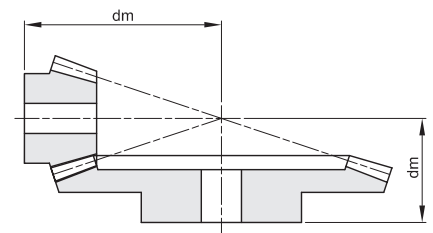
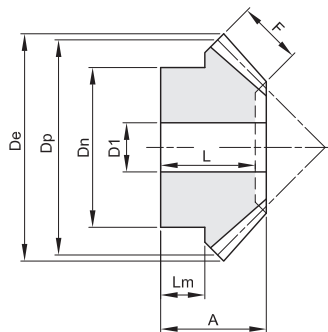
Modul	Tænder	De	Dp	A	F	Dn	D1	dm	L	Lm	Kg.
1	15	17,4	15,0	11,9	5	13,3	4	22		6,6	0,02
1	30	30,6	30,0	15,1	5	20,3	5	20	14	9	0,05
1,5	15	26,1	22,5	21,1	9	20,3	8	35		12	0,04
1,5	30	45,9	45,0	25,2	9	32,3	8	32	23	16	0,17
2	15	34,8	30,0	26	11,5	25,3	8	45		13,8	0,09
2	30	61,2	60,0	29,8	11,5	40,3	12	39	27	18	0,32
2,5	15	43,5	37,5	31,8	15	32,3	12	55		16,2	0,17
2,5	30	76,5	75,0	33,7	15	45,3	15	45	30	20	0,50
3	15	52,2	45,0	37,3	17	40,3	12	66		19,8	0,33
3	30	91,8	90,0	42,1	17	55,3	15	56	38	25	0,96
3,5	15	60,9	52,5	46,1	20,5	45,3	15	79		24,7	0,50
3,5	30	107,1	105,0	45	20,5	60,3	20	61	40	25	1,31
4	15	69,6	60,0	48,6	22,5	50,3	20	87		24,6	0,65
4	30	122,3	120,0	57,3	22,5	80,3	20	76	52	35	2,52
4,5	15	78,3	67,5	51,4	26	60,3	20	94		24,7	0,97
4,5	30	137,6	135,0	60,3	26	80,3	20	81	53	35	2,95
5	15	87,0	75,0	57,6	30	60,3	20	104		25,3	1,23
5	30	152,9	150,0	62,5	30	80,3	20	85	56	35	3,56

Koniske ligetandede tandhjul type "B"

Udveksling 1:3

Trykvinkel 20°

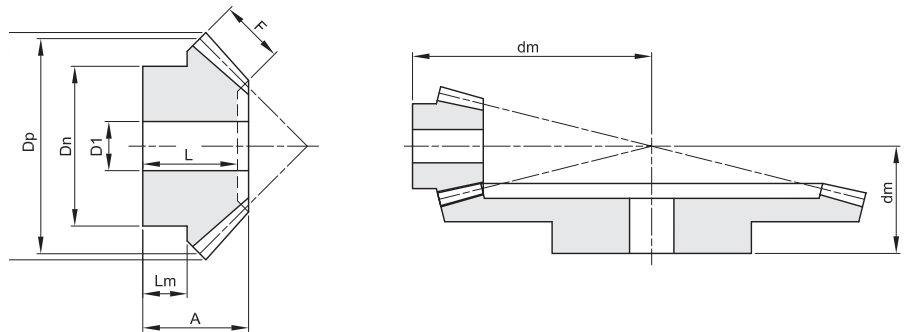
Vinklen mellem aksler = 90°



Modul	Tænder	De	Dp	A	F	Dn	D1	dm	L	Lm	Kg.
1	15	17,7	15,0	16,6	7,1	13,3	4	32		9,3	0,02
1	45	45,3	45,0	17,1	7,1	25,3	8	22	15	10	0,09
1,5	15	26,5	22,5	22,6	10,5	19,3	8	46		11,7	0,04
1,5	45	68,1	67,5	29,6	10,5	45,3	14	37	27	20	0,40
2	15	35,4	30,0	28,9	14	25,3	8	60		14,2	0,11
2	45	90,8	90,0	32,1	14	45,3	15	42	29	20	0,62
2,5	15	44,2	37,5	34,6	18	32,3	12	73		15,9	0,20
2,5	45	113,4	112,5	39,7	18	60,3	20	52	36	25	1,23
3	15	53,0	45,0	41,3	21	40,3	15	88		19,7	0,35
3	45	136,1	135,0	47,2	21	60,3	20	62	42,5	30	1,83
3,5	15	61,9	52,5	49,6	23,5	45,3	15	105		25,1	0,57
3,5	45	158,8	157,5	54,4	23,5	80,3	20	72	49	35	3,21
4	15	70,7	60,0	54,3	27,5	50,3	20	117		25,4	0,75
4	45	181,5	180,0	57,0	27,5	80,3	20	77	51	35	4,13
4,5	15	79,5	67,5	55,2	28,5	55,3	20	128		24,8	1,02
4,5	45	204,2	202,5	63,9	28,5	90,3	20	87	57	40	5,70
5	15	88,4	75,0	65,3	33	60,3	20	145		30	1,47
5	45	226,9	225,0	66,7	33	90,3	20	92	59	40	7,22

Koniske ligetandede tandhjul type "B"

Udveksling 1:4
Trykvinkel 20°
Vinklen mellem aksler = 90°



Materiale: C45 Stål

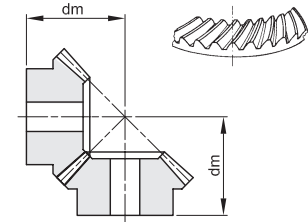
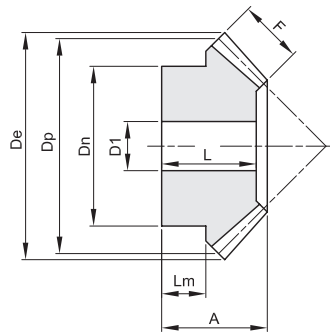
Modul	Tænder	De	Dp	A	F	Dn	D1	dm	L	Lm	Kg.
1	15	17,8	15,0	17,2	9,3	13,3	4	38		7,7	0,02
1	60	60,3	60,0	17,1	9,3	30,3	8	22	15	10	0,16
1,5	15	26,7	22,5	23,0	11	20,3	8	57		11,7	0,05
1,5	60	90,4	90,0	34	11	50,3	15	42	31	25	0,63
2	15	35,6	30,0	31	16	25,3	8	75		14,4	0,12
2	60	120,6	120,0	37,6	16	60,3	16	48	34	25	1,28
2,5	15	44,5	37,5	38,1	19	32,3	14	94		18,4	0,21
2,5	60	150,7	150,0	44,8	19	60,3	20	58	40	30	1,92
3	15	53,3	45,0	48,1	23	40,3	15	115		24,5	0,42
3	60	180,8	180,0	53,2	23	80,3	20	69	48	35	3,75
3,5	15	62,2	52,5	52,1	26	45,3	15	131		25,1	0,62
3,5	60	211,0	210,0	60,4	26	90,3	20	79	54	40	5,60
4	15	71,1	60,0	55,1	30	50,3	20	145		23,8	0,81
4	60	241,1	240,0	60,8	30	90,3	20	82	53	40	6,43
4,5	15	79,9	67,5	59,1	34	60,3	20	160		24,1	1,17
4,5	60	271,2	270,0	68,2	34	100,3	20	92	61	40	11,30
5	15	88,8	75,0	68,1	38	70,3	20	180		29,4	1,85
5	60	301,3	300,0	73,5	38	110,3	20	100	66	40	16,51

Koniske spiralfortandede tandhjul

Udveksling 1:1

Trykvinkel 20°

Vinklen mellem aksler = 90°



Rotér det lille hjul mod venstre
Rotér det store hjul mod højre

Materiale: C45 Stål

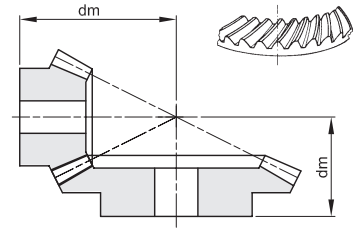
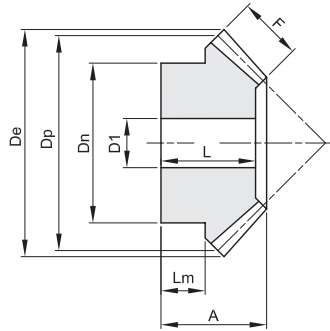
Modul	Tænder	De	Dp	A	F	Dn	D1	dm	L	Lm	Kg.
2	16	34,4	32,0	20,1	9	25	10	29	17,0	9,5	0,06
2	20	42,4	40,0	25,2	12	32	10	36	22,0	12	0,14
2	25	52,4	50,0	27,6	14	40	12	42	24,5	12	0,25
2	30	62,4	60,0	30,1	16	50	12	48	27,0	13	0,42
2,5	16	43,0	40,0	25,0	10	32	12	37	22,0	13	0,13
2,5	20	53,0	50,0	30,5	12	40	12	46	27,5	16	0,27
2,5	25	65,5	62,5	33,3	15	50	15	53	30,0	16	0,47
2,5	30	78,0	75,0	35,2	18	55	15	59	32,0	16	0,69
3	16	51,6	48,0	29,7	12	40	15	44	26,0	16	0,23
3	20	63,6	60,0	34,8	18	45	15	51	31,0	13,5	0,41
3	25	78,6	75,0	37,8	20	55	15	60	34,0	16	0,72
3	30	93,6	90,0	39,7	22	60	20	68	36,0	19	0,99
3,5	16	60,2	56,0	34,3	14	45	15	51	30,0	17,5	0,36
3,5	20	74,2	70,0	36,1	15	55	15	59	31,5	19	0,62
3,5	25	91,7	87,5	40,5	21	65	20	68	36,0	18	1,11
3,5	30	109,2	105,0	41,9	24	70	20	76	37,5	17	1,64
4	16	68,8	64,0	36,2	15	50	15	56	31,0	17	0,51
4	20	84,8	80,0	37,7	17	60	18	64	32,5	18	0,81
4	25	104,8	100,0	40,5	21	70	20	74	35,0	18	1,33
4	30	124,8	120,0	43,4	25	80	25	84	38,0	16	2,10
4,5	16	77,4	72,0	39,5	15	55	18	63	33,5	18,5	0,67
4,5	20	95,4	90,0	43,0	20	65	20	72	37,0	18	1,14
4,5	25	117,9	112,5	45,3	25	75	20	82	39,0	18	1,87
4,5	30	140,4	135,0	48,2	28	90	25	94	42,0	17	2,98
5	16	86,0	80,0	42,1	17	60	20	68	36,0	18	0,88
5	20	106,0	100,0	45,0	21	70	20	78	38,5	18,5	1,47
5	25	131,0	125,0	48,0	26	90	20	90	41,5	18,5	2,67
5	30	156,0	150,0	52,7	32	110	30	103	46,0	18	4,25

Koniske spiralfortandede tandhjul

Udveksling 1:2

Trykvinkel 20°

Vinklen mellem aksler = 90°



Rotéret det lille hjul mod venstre
Rotéret det store hjul mod højre

Materiale: C45 Stål

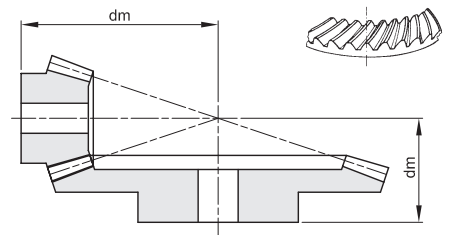
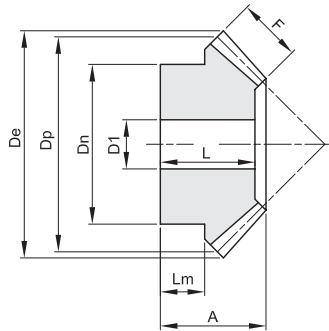
Modul	Tænder	De	Dp	A	F	Dn	D1	dm	L	Lm	Kg.
2	16	36,1	32	22,6	10	27	10	45	21,0	11,7	0,09
2	32	65,0	64	24,1	10	40	12	35	21,5	10	0,32
2,5	16	45,1	40	27,6	12	34	12	56	25,5	14,5	0,17
2,5	32	81,2	80	29,2	12	50	15	43	25,5	15	0,57
3	16	54,1	48	28,4	15	40	15	62	25,5	12	0,25
3	32	97,5	96	34,6	15	60	15	51	30,0	15	1,03
3,5	16	63,2	56	33,3	18	48	15	72	30,5	14	0,42
3,5	32	113,7	112	39,1	18	70	20	58	34,0	19	1,51
4	16	72,2	64	36,3	20	50	20	81	32,5	13,5	0,52
4	32	130,0	128	44,2	20	80	20	66	38,5	23	2,21
4,5	16	81,2	72	40,2	22	60	20	91	35,5	16	0,80
4,5	32	146,2	144	49,3	22	80	25	74	42,5	24	2,88
5	16	90,2	80	50,1	25	60	20	106	45,5	21	1,16
5	32	162,5	160	53,7	25	85	25	81	46,5	27	2,79

Koniske spiralfortandede tandhjul

Udveksling 1:3

Trykvinkel 20°

Vinklen mellem aksler = 90°

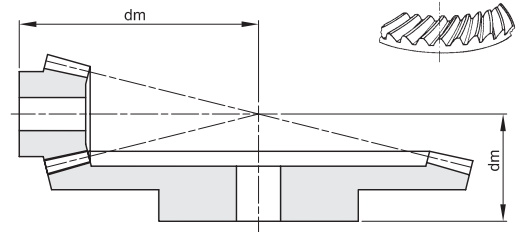
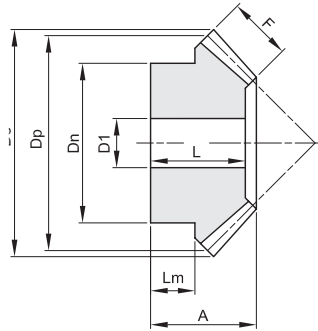


Rotéret det lille hjul mod venstre
Rotéret det store hjul mod højre

Modul	Tænder	De	Dp	A	F	Dn	D1	dm	L	Lm	Kg.
2	16	36,5	32	25,7	15	25	12	59	24,0	9,7	0,09
2	48	96,6	96	25,3	15	50	15	36	21,5	13	0,62
2,5	16	45,7	40	27,7	18	33	14	70	26,0	8,9	0,17
2,5	48	120,8	120	31,4	18	60	20	45	26,5	16	1,19
3	16	54,8	48	29,9	18	42	15	84	28,0	11	0,29
3	48	145,0	144	36,7	18	65	20	54	31,0	19	1,91
3,5	16	63,9	56	36,8	22	48	15	99	34,0	13,6	0,48
3,5	48	169,1	168	43,1	22	75	20	63	36,0	23	2,31
4	16	73,1	64	41,8	25	55	20	113	39,0	15,5	0,70
4	48	193,3	192	49,2	25	85	22	72	41,0	27	4,21
4,5	16	82,2	72	53,8	28	60	20	134	50,0	24	1,14
4,5	48	217,4	216	56,3	28	90	25	82	47,5	27	7,03
5	16	91,4	80	60,5	35	60	20	146	57,0	22,7	1,45
5	48	241,6	240	63,5	35	100	28	91	53,5	35	8,42

Koniske spiralfortandede tandhjul

Udveksling 1:4
Trykvinkel 20°
Vinklen mellem aksler = 90°



Rotéer det lille hjul mod venstre
Rotéer det store hjul mod højre

Materiale: C45 Stål

Modul	Tænder	De	Dp	A	F	Dn	D1	dm	L	Lm	Kg.
2	16	36,7	32	24	15	25	12	73	23,0	8,2	0,09
2	64	128,5	128	27,3	15	70	20	39	23,0	14	1,30
2,5	16	45,9	40	31	18	34	15	93	29,0	12,2	0,20
2,5	64	160,6	160	34,2	18	80	20	49	29,0	16	2,59
3	16	55,1	48	32,1	20	40	15	108	30,0	11	0,31
3	64	192,7	192	40,9	20	90	20	59	35,0	22	3,94